



## Sommaire :

- Editorial: Sondage 2011
- Calendrier des événements de 2011
- Technique SpaceClaim : Travailler en mode coupe
- Astuces Cadstar : Attributs sur les symboles de documentation

## Editorial

### Récompense

**NOVACAD**, pour la 2<sup>ème</sup> fois en 4 ans, a été élu par ZUKEN « distributeur européen » de l'année 2010/2011. Un article est passé dans la presse spécialisée sur Internet : [www.cao.fr](http://www.cao.fr). Ce magazine traite de la CAO dans sa globalité avec malgré tout une couverture plus importante de la CAO mécanique qui représente en France la plus grosse partie du marché. Vous pourrez voir cet article à l'adresse suivante :

<http://www.cao.fr/actu/4029/Novacad-gagne-le-prix-du-distributeur-europeen-CADSTAR-de-l-annee-decerne-par-Zuken.html>

### Résultat du sondage Cadstar 2011

Le sondage **CADSTAR** s'est terminé le 30 juin dernier et vous avez été 122 à répondre à ce sondage. Jean-Marie et Laurent vont maintenant compiler les réponses et différentes propositions d'améliorations que vous avez formulées afin de faire remonter tout ceci au centre de développement de Cadstar à Bristol (GB) en donnant des priorités. Bien sûr, tout ne pourra pas être intégré dans la prochaine version, mais si l'on remonte au sondage de 2009, 7 des 10 principales demandes d'améliorations sont maintenant présentes en version 12.1 !

Nous avons tiré au sort les gagnants des lots « designed by Cadstar » mis en jeux, et voici les résultats :

#### Les 2 Pèse-Personnes

**TEFAL**

**BM 700A9 BODYSIGNAL**



ont été gagnées par :

Monsieur **Frédéric RODO** de la société  
**TIL TECHNOLOGIES** (13)  
Et  
Monsieur **Christian BUISSON** de la société **CB  
ELECTRONIQUE** (42)

#### Les 2 Navigateurs GPS

**GARMIN**

**Nuvi1200**



ont été gagnés par :

Monsieur Youssef **BENCHARKI** de la société  
**SYNERGIE-CAD-PSC** (31)  
Et  
Monsieur **Pascal NATUR** de la société

**Un grand bravo à ces 4 gagnants et un grand merci à tous les participants !**

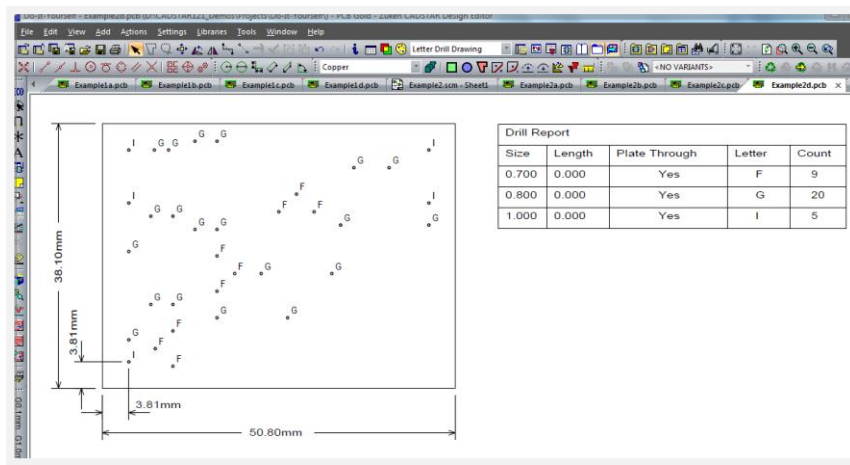
## • Calendrier des événements :

### **Electronique :**

**CADSTAR 13.0:** Mise en place de la période de Beta Test !!!

Cette phase de test en grandeur réelle est très importante. Comme pour chaque version, ZUKEN recherche des clients pour réaliser des tests avec cette nouvelle version. Vous devrez au préalable signer un contrat de non divulgation d'informations. Une licence spécifique et un lien de téléchargement vous seront ensuite transmis. Dans le logiciel lui-même vous pourrez inscrire, via un accès Internet, les remarques, les points à corriger et votre impression sur cette version ( « Send Feedback »). Si vous êtes intéressé par ce test, [contacter-nous au 04 79 88 33 48](mailto:support@novacad.fr) ou [par mail support@novacad.fr](mailto:support@novacad.fr).

La mise à disposition de la beta se fera dans le courant de l'été et la version finale sera livrée vers la fin de 2011 voire début 2012.



### **Mécanique :**

**La nouvelle version SPACECLAIM 2011 Plus arrive pour la rentrée !!!**

SpaceClaim, éditeur de CAO mécanique de nouvelle génération, lance [la version 2011 évoluée](#) de son offre [SpaceClaim Engineer](#). Cette nouvelle version s'inscrit dans la continuité des versions précédentes et cela dans le but d'offrir à des utilisateurs **experts ou non-experts**, un logiciel performant mais également avec **une souplesse d'utilisation quasi-inégalée à ce jour**.

#### **Parmi les nouveautés :**

- Tableau de perçage
- Extraction de volume
- Conversion du format STL en volume
- Coupe brisé dans la mise en plan
- Enrichissement du module tôlerie

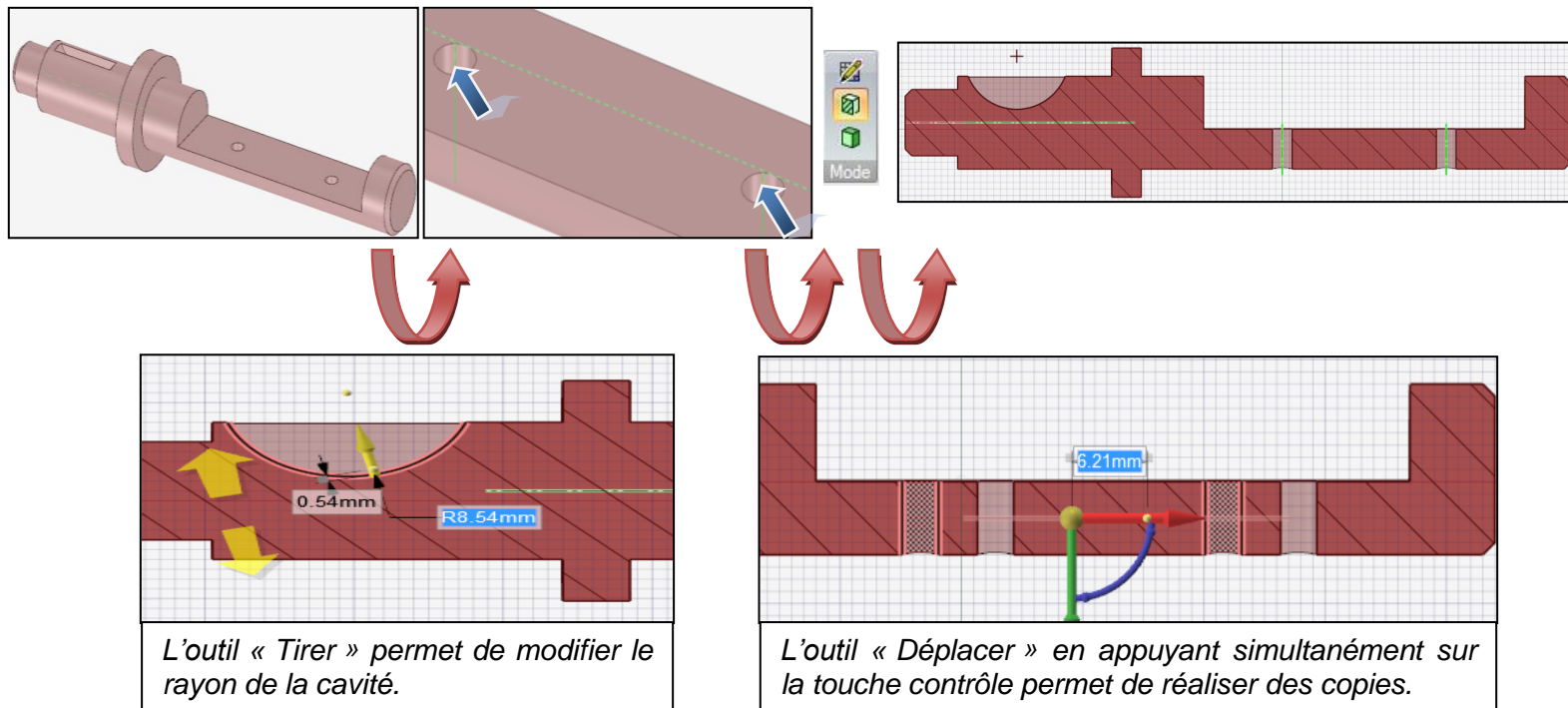
**Plus de détails dans cette vidéo, il vous suffit de cliquer sur l'image !!!**




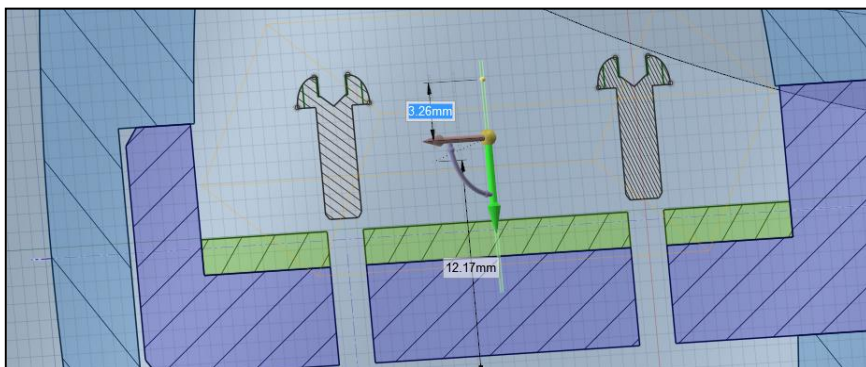
## La conception en « mode coupe »

SpaceClaim Engineer vous permet de réaliser de la conception directement à l'intérieur de votre pièce ou de votre assemblage. Ce mode vous donne la possibilité de modifier plus rapidement votre pièce SpaceClaim ou même votre pièce importé.

Une fois votre pièce importé, vous aller définir par quels axes votre plan de coupe va passer. Pour cela il y a 2 méthodes.



1. Importer votre pièce.
2. Sélectionner 2 axes ou 2 surfaces en appuyant sur la touche contrôle de votre clavier
3. Cliquez sur l'icône « coupe » 
4. Dès lors que vous êtes en mode « coupe », toutes les fonctionnalités du mode 2D et du mode 3D sont disponibles comme les outils d'esquisses ou les fonctions « Tirer », « Déplacer », « Comblar ».

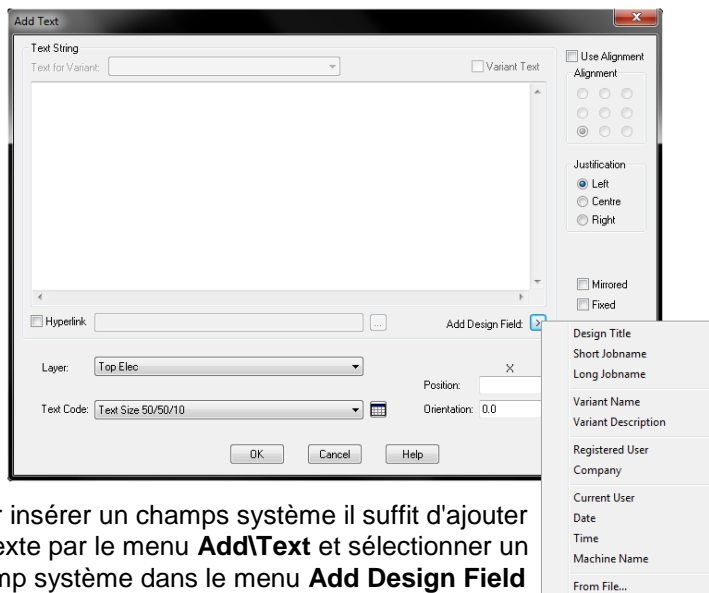


Vous pouvez également déplacer, copier et modifier des pièces à l'intérieur même d'un assemblage en les sélectionnant dans la structure ou par une boîte de sélection.

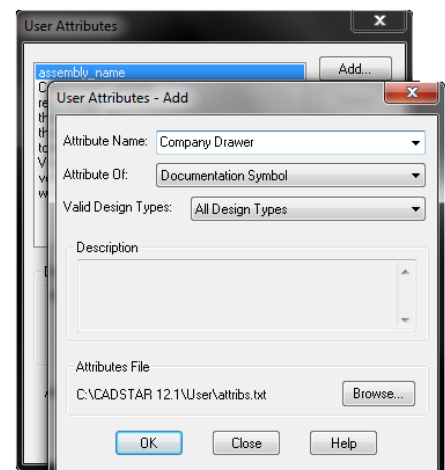
# ASTUCE CADSTAR

## Attributs de Documentation Symbols et champs systèmes dans vos templates

Vous pouvez insérer dans vos templates schéma et PCB des **attributs de documentation symbols** et des **champs systèmes** (date, nom de votre fichier, numéro de page, utilisateur, etc...). Et, lorsque que vous créez un nouveau design vous pourrez renseigner les valeurs de ces attributs.



Pour insérer un champs système il suffit d'ajouter du texte par le menu **AddText** et sélectionner un champ système dans le menu **Add Design Field**

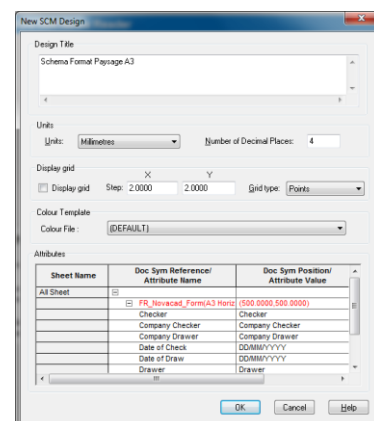
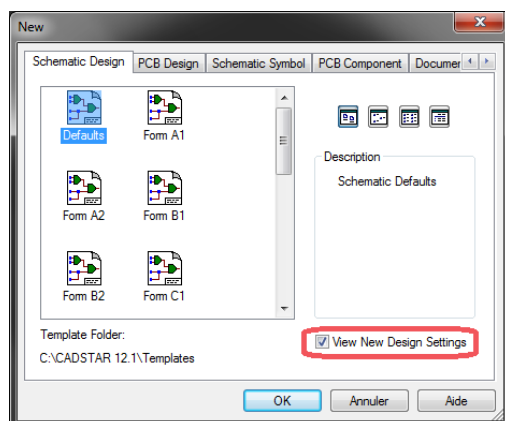


Pour créer un attribut de documentation symbole, il suffit d'accéder au menu **Settings\Attributes Names...** et de cliquer sur le bouton **Add...**

Vous pouvez, par la suite, ajouter vos **attributs de documentation symbols** et/ou **des champs systèmes** dans vos cartouches:



Les champs systèmes sont mis à jour dès que vous allez dans le menu **Edit\Updates Design Fields** et les valeurs des attributs peuvent être renseignées dès la création du design si vous cochez la case **View New Design Settings**:



Retrouver plus d'informations sur le web : [www.novacad.fr](http://www.novacad.fr)

Rédaction et Mise en page : Philippe Biran, Jean-Marie Caracci, Alexandre Verret & Laurent Fanelli.

Toutes les marques ou produits cités sont des marques déposées par leur propriétaire respectif. © JUILLET 2011 NOVACAD